

しんせいがかくりょうにゆうりょうがくせいつかぼしゅう
新星学寮入寮学生追加募集

へやだい
部屋代: **37,000円**

えん

とうきょうだいがくせいもん
とほふん
東京大学正門から徒歩3分の



がいけん
外見



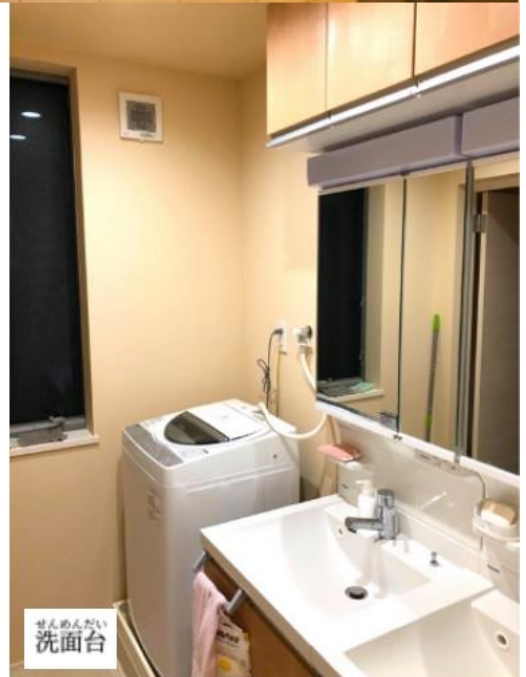
リビング



キッチン



部屋



せんめんたい
洗面台

部屋代 37,000円/月（含、水道光熱費、インターネット代金）。

住所 〒113-0033 東京都文京区本郷6-6-10

アクセス 丸の内線・都営大江戸線本郷三丁目駅徒歩8分、南北線東大前駅徒歩5分、都営三田線春日駅徒歩8分、千代田線根津駅徒歩15分、都営バス本郷郵便局前バス停徒歩2分

設備 [個室]ベッド、机、椅子、室内照明、エアコン、インターネット(Wi-Fi)

[共用]キッチン、洗面所、シャワー、トイレ、ランドリー、シューズボックス他

申し込み資格

次の5項のすべてに該当する方

- 1 アジア諸国からの留学生及び日本人学生（ただし、『新星学寮規約』の条項「留学生は同じ国地域出身の人数は原則として3名を超えないこと」より、中華人民共和国出身の学生の募集は今していません）
- 2 日本国内の大学、大学院、短期大学、専門学校に在籍する学生（日本語別科の学生、研究生、科目等履修生、聴講生等を除く）
- 3 共同生活の義務をお互いに守り、自治寮の共同生活に積極的に参加する意志がある学生
- 4 原則とし、日本語でコミュニケーションできる学生
- 5 二週に一度開かれる定期寮会に必ず出席できる学生

募集人数 女性 1 人 男性 7 人

選考日程

- 1 書類の申込締切：随時募集
- 2 説明会・面接（対面・ZOOMで行う）：随時実施
- 3 決定通知：随時通知する

申し込み方法

- 1 下記の担当者に電話、LINE、facebook、メール等で連絡し必要な書類を送ってもらう。

寮長：キア。メール：haojing19940130@gmail.com

世話人：アドゥン。携帯：080-6653-1919

メール：adulkanansin@gmail.com

LINE：https://lin.ee/e5JZDNt

Facebook: https://www.facebook.com/adulkanansin



または、新星学寮Google Driveのフォルダにアクセスする。<http://ur0.work/Ujs8>

必要な書類をダウンロードする。

ひつようしよるい 必要書類

- 1) 入寮申込書 (所定の書式・**手書き**)
 - 2) 自己紹介 (所定の書式・**手書き**)
 - 3) 事前アンケート (所定の書式・**手書き**)
 - 4) 在学証明書又は入学許可書の写し
- 2 必要な書類が揃ったら、必要事項を記載 (基本手書きで記入して下さい。手書き以外は受け付けない場合があります。)
- 3 必要書類をスキャンして PDF データを shinseigakuryo1st@gmail.com宛にメール。担当者がデータを受け取ったらメールを返信する。何日か経って返信メールが届かない場合は、上記の担当者にお問い合わせください。
- * PDF のファイル名は「〇〇〇〇 (年) _追加募集_氏名 (漢字がある場合は漢字表記)」としてください。例「2022_追加募集_田中花子」

にゅうりょうひ そうだんか
入寮日 相談可

ざいりょうきかん げんそく にゅうりょうじ ざいがく きょういくきかん かてい しゅうりょう さいだい
在寮期間 原則として、入寮時に在学している教育機関の課程を修了するまで。ただし、最大5
ねんかん まいとし つき ざいがくしょうめいしょ ていしゅつ
年間。毎年4月に在学証明書を提出。